

W 48 × H 48 mm 模拟计时器

ATN Series
使用说明书

DRW201190AA

Autonics

非常感谢您购买Autonics产品。

使用前请务必熟知使用说明书和产品手册的内容。

为了您的安全，请务必遵守安全注意事项中的注意事项。

请务必遵守说明书，产品手册，奥托尼克斯网页等的注意事项。

请妥善保管，便于查找。

本说明书所记载规格，外形尺寸等因产品改进而变更或停产时，恕不另行通知。

最新信息请在奥托尼克斯网站进行确认。

安全注意事项

- “安全注意事项”是为了安全正确地使用该产品，以防止危险事故的发生，请遵守以下内容。
- △特殊情况下可能会发生意外或危险。

△警告 如违反此项，可能导致严重伤害或死亡。

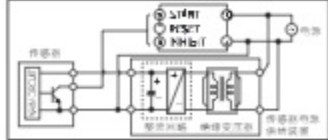
- 用于对人身及财产上影响大的机器(如: 核能控制, 医疗器械, 船舶, 车辆, 铁路, 航空, 易燃装置, 防火/防盗装置等)时, 请务必加装双重安全保护装置。
否则可能会引起人身伤亡, 财产损失及火灾。
- 禁止在易燃易爆腐蚀性气体, 潮湿, 阳光直射, 热辐射, 振动, 冲击, 盐性的环境下使用。
否则有爆炸或火灾危险。
- 请在面板安装使用。
否则有火灾及触电危险。
- 通电状态下请勿进行接线及检修作业。
否则有火灾及触电危险。
- 接线时, 请确认接线图后进行连接。
否则有火灾危险。
- 请勿任意改造产品。
否则有火灾及触电危险。

△注意 如违反此项, 可能导致轻度伤害或产品损坏。

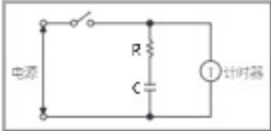
- 请在额定规格范围内使用。
否则有火灾及产品故障的危险。
- 清洁时请勿用水或有机溶剂, 应用干毛巾擦拭。
否则有火灾及触电危险。
- 请勿使金属碎屑, 灰尘, 纤维残渣等异物进入产品内部。
否则有火灾及产品故障的危险。

使用注意事项

- 使用时请遵守注意事项中的内容。
否则可能会发生不可预料事故。
- 电源电压必须绝缘且耐压额定或使用 Class 2, SELV 电源设备供电。
- 给产品上电或断电时, 请使用开关等防止电源振荡。
- 用于产品通断电的开关或断路器就近安装以便操作者操作。
- 为阻断外电路旁路电流, 给外部输入设备供电时, 请使用次极端不接地的绝缘变压器。



- 为切断漏电流, 请按下图连接电阻和电容。
否则可能会发生误动作。



- 请勿用一个输入接点或晶体管同时连接2个以上的计时器。
- 变更时间范围等时, 请在切断电源后进行变更。
- 为消除感应干扰, 请将本产品与高压线, 动力线分开布线。
靠近电源线和输入线使用时, 请在电源端加装滤波器, 并将信号线屏蔽处理。
请勿在发生强磁场及高频干扰的机器附近使用。
- 本产品可以在以下环境条件下使用。
 - 室内(满足规格中的限制环境条件)
 - 海拔 2,000m 以下
 - 污染等级 2(Pollution Degree 2)
 - 安装等级 II (Installation Category II)

型号构成

仅作为参考用, 实际产品不支持所有的组合。
有关支持型号, 请在奥托尼克斯官网进行确认。

AT ① ② N - ③

- ① 插头类型
8: 8-pin 插头
11: 11-pin 插头
- ③ 电源电压
无标识: 100 ~ 240 VAC ~ 50 / 60 Hz, 24 ~ 240 VDC =
1: 12 VDC =
2: 24 VAC ~ 50 / 60 Hz, 24 VDC =

- ② 输出
无标识: 定时 DPDT (2c), 瞬时 SPDT (1c) + 定时 SPDT (1c)
D: 定时 DPDT (2c)
E: 瞬时 SPDT (1c) + 定时 SPDT (1c)

产品构成

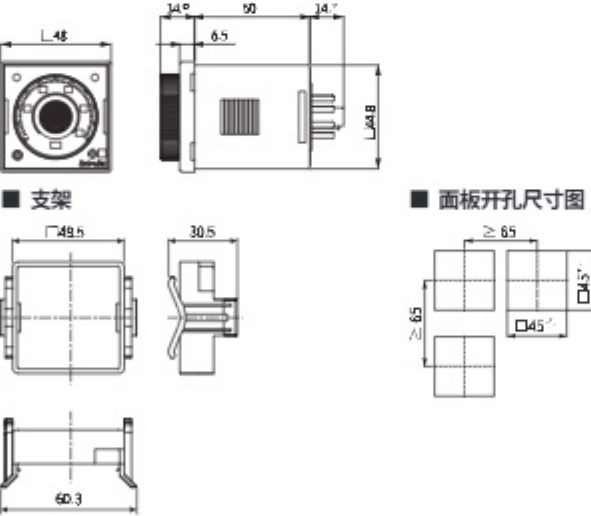
- 产品(+ 支架)
- 使用说明书

另售

- 8 pin SOCKET: PG-08, PS-08(N)
- 11-pin SOCKET: PG-11, PS-11(N)

外形尺寸图

- 单位: mm, 请参考奥托尼克斯网页中提供的图纸。



各部位名称

No.	名称
1	电源指示灯
2	定时输出指示灯
3	时间范围显示器
4	时间范围设定开关
5	时间单位显示器 • SEC, MIN, HOUR, 10H
6	输出动作模式设定开关
7	输出动作模式显示器
8	时间设定用按钮

输出动作模式

各输出动作模式的动作时序图, 请参考手册。
各型号可支持的输出动作模式会有所不同。

■ AT8N	
显示部	输出动作模式
A	Power ON Delay
A1	Power ON Delay1 (One-shot 출력)
B	Power ON Delay2
F	Flicker (OFF Start)
F1	Flicker1 (ON Start)
I	Interval

■ AT11□N	
显示部	输出动作模式
A	Signal ON Delay
F	Flicker (OFF Start)
F1	Flicker1 (ON Start)
C	Signal OFF Delay
D	Signal ON/OFF Delay
I	Interval

时间范围

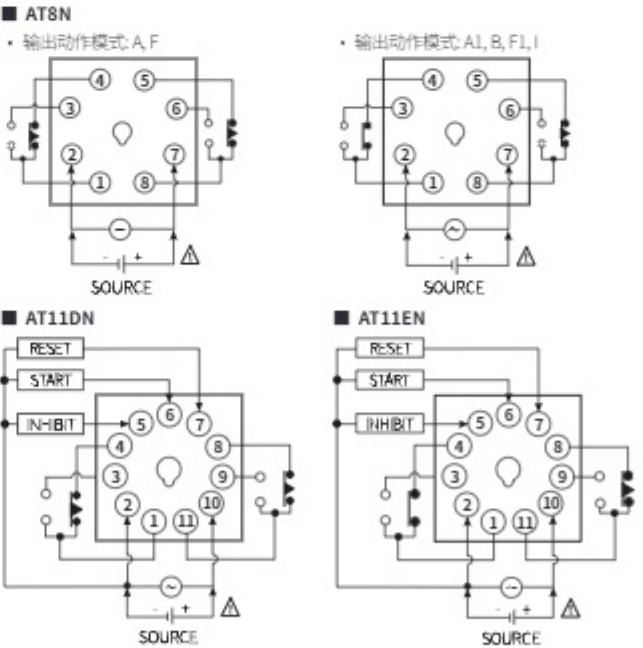
时间单位显示器设定为 SEC, MIN, HOUR: 时间范围的单位与设定相同。
时间单位显示器设定为 10H: 时间范围的单位为小时(hour)。

显示	范围	单位
0.5	0.05 ~ 0.5	SEC / MIN / HOUR
1	0.1 ~ 1	
5	0.5 ~ 5	
10	1 ~ 10	

显示	范围	单位
0.5	0.5 ~ 5	10H
1	1 ~ 10	
5	5 ~ 50	
10	10 ~ 100	

接线图

△注意: 请在“规格”中确认电源电压和控制输出。



规格

型号	AT8N-□	AT11DN-□	AT11EN-□
功能	Multi Function 计时器		
复位时间	≤ 100 ms		
时间动作	Power ON Start	Signal ON Start	
输入	-	INHIBIT, START, RESET	
最小信号亮	-	≈ 50 ms	
无电压输入	-	短路时阻抗: ≤ 1 kΩ 短路时残留电压: ≤ 0.5 VDC= 开路时阻抗: ≥ 100 kΩ	
控制输出	继电器		
接点构成	定时 DPDT (2c) 或 定时 SPDT (1c) + 瞬时 SPDT (1c)	定时 DPDT (2c)	定时 SPDT (1c) + 瞬时 SPDT (1c)
接点容量	250 VAC ~ 5 A, 30 VDC = 5 A 阻性负载	250 VAC ~ 5 A, 24 VDC = 5 A 阻性负载	250 VAC ~ 5 A, 30 VDC = 5 A 阻性负载
误差	反复: ≤ ± 0.2% ± 10 ms 设置: ≤ ± 5% ± 50 ms 电压: ≤ ± 0.5% 温度: ≤ ± 2%		
认证	CE, RoHS, ENEC		
产品重量 (含包装)	≈ 86.71 g (≈ 134.12 g)	≈ 85 g (≈ 132.2 g)	≈ 87.5 g (≈ 134.7 g)

电源电压	100 ~ 240 VAC ~ ± 10% 50 / 60 Hz, 24 ~ 240 VDC = ± 10%	12 VDC = ± 10%	24 VAC ~ ± 10% 50 / 60 Hz, 24 VDC = ± 10%
消耗功率	根据型号而不同		
AT8N-□	AC: ≤ 4.3 VA DC: ≤ 2 W	DC: ≤ 1.5 W	AC: ≤ 4.5 VA DC: ≤ 2 W
AT11DN-□	AC: ≤ 3.5 VA DC: ≤ 1.5 W	DC: ≤ 1 W	AC: ≤ 4 VA DC: ≤ 1.5 W
AT11EN-□	AC: ≤ 4.3 VA DC: ≤ 2 W	DC: ≤ 1.5 W	AC: ≤ 4.5 VA DC: ≤ 2 W
绝缘阻抗	≥ 100 MΩ (500 VDC = megger)		
耐电压	2,000 VAC ~ 50 / 60 Hz 1分钟		
抗干扰	由于干扰模拟器产生的 方波干扰 (脉宽 1 μs) ± 2 kV		
耐振动	10 ~ 55 Hz (周期1分钟) 振幅 0.75 mm X,Y,Z 各方向 1 小时		
耐振动 (误动作)	10 ~ 55 Hz (周期1分钟) 振幅 0.5 mm X,Y,Z 各方向 10分钟		
抗冲击	300 m/s ² (≈ 30 G) X, Y, Z 各方向 3 次		
抗冲击 (误动作)	100 m/s ² (≈ 30 G) X, Y, Z 各方向 3 次		
继电器寿命	机械: ≥ 1000 万次 电气: ≥ 10 万次 (250 VAC ~ 5 A 阻性负载)		
使用周围温度	-10 ~ 55 °C, 储存时: -25 ~ 65 °C (未结冰, 未结露状态)		
使用周围湿度	35 ~ 85%RH, 储存时: 35 ~ 85%RH (未结冰, 未结露状态)		